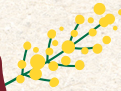




FICHE PRODUIT RELATIVE AUX CARACTÉRISTIQUES ET QUALITÉS ENVIRONNEMENTALES



Flacon Lune De Miel® Formats 250g - 340g* - 450g - 500g - 1kg

Matériaux :

- Bouchon en PP
- Flacon en PET
- Étiquette en papier

Compostabilité :

Oui Non

Recyclabilité :

- Emballage entièrement recyclable
- * 340g emballage majoritairement recyclable

Incorporation de matière recyclée :

- Flacon contenant au moins 25% de plastique recyclé

Possibilité de réemploi :

Oui Non

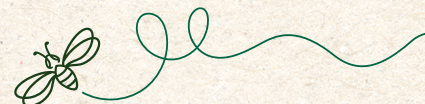
Présence de substances dangereuses :

Oui Non

Primes et pénalités appliquées au produit :

Oui Non

prime pour incorporation de PET recyclé





FICHE PRODUIT RELATIVE AUX CARACTÉRISTIQUES ET QUALITÉS ENVIRONNEMENTALES



Ourson Lune De Miel® Format 250g

Matériaux :

- Bouchon en PP
- Flacon en PET
- Étiquette en papier
- Opercule multi-matériaux

Compostabilité :

Oui Non

Recyclabilité :

Emballage majoritairement recyclable

Incorporation de matière recyclée :

- Flacon contenant au moins 25% de plastique recyclé



Présence de substances dangereuses :

Oui Non

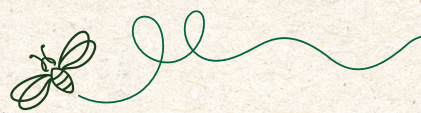
Possibilité de réemploi :

Oui Non

Primes et pénalités appliquées au produit :

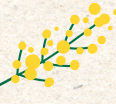
Oui Non

prime pour incorporation de PET recyclé





FICHE PRODUIT RELATIVE AUX CARACTÉRISTIQUES ET QUALITÉS ENVIRONNEMENTALES



Tartimiel Lune De Miel® Format 250g en conventionnel & bio

Matériaux :

- Surbouchon et bouchon en PP
- Flacon en PET
- Étiquette en papier

Compostabilité :

Oui Non

Recyclabilité :

Emballage entièrement recyclable

Incorporation de matière recyclée :

- Flacon contenant au moins 25% de plastique recyclé



Présence de substances dangereuses :

Oui Non

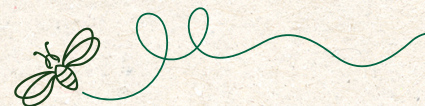
Possibilité de réemploi :

Oui Non

Primes et pénalités appliquées au produit :

Oui Non

prime pour incorporation de PET recyclé





FICHE PRODUIT RELATIVE AUX CARACTÉRISTIQUES ET QUALITÉS ENVIRONNEMENTALES



Pot verre Lune De Miel® Formatr 250g - 375g

Matériaux :

- Pot en verre
- Capsule en fer blanc
- Étiquette en papier

Compostabilité :

Oui Non

Recyclabilité :

- Emballage entièrement recyclable

Incorporation de matière recyclée :

- Pot contenant au moins 30% de verre recyclé



Possibilité de réemploi :

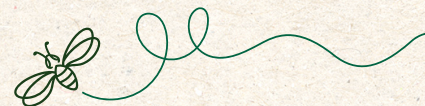
Oui Non

Présence de substances dangereuses :

Oui Non

Primes et pénalités appliquées au produit :

Oui Non





FICHE PRODUIT RELATIVE AUX CARACTÉRISTIQUES ET QUALITÉS ENVIRONNEMENTALES



Pot plastique Lune De Miel® Formats 500g - 1kg

Matériaux :

- Pot plastique en PP
- Couvercle plastique en PP
- Opercule en papier/PE

Compostabilité :

Oui Non

Recyclabilité :

Emballage entièrement recyclable

Incorporation de matière recyclée :

Oui Non



Possibilité de réemploi :

Oui Non

Présence de substances dangereuses :

Oui Non

Primes et pénalités appliquées au produit :

Oui Non

